

# » NAKASAWA INGENIERÍA DE YACIMIENTO

## Innovación en Acción: Nakasawa y las Decisiones Estratégicas de Ingeniería de Yacimiento en el Desarrollo Óptimo de Proyectos de Inyección De Vapor

**By:** Jesus Rodriguez;  
 E & P Director Nakasawa

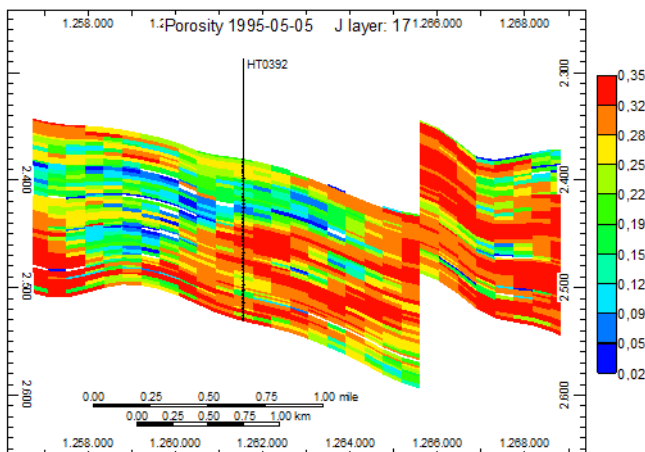
En el competitivo mundo de la inyección de vapor en la industria del petróleo pesado, NAKASAWA y su equipo técnico, se conformó como una entidad única al ofrecer mucho más que el diseño, fabricación y operación de generadores de vapor. Lo que verdaderamente distingue a esta empresa es la inclusión de un equipo especializado en ingeniería de yacimientos como parte integral de sus servicios. Este enfoque va más allá de la fabricación de equipos; es un compromiso con la excelencia técnica que marca una diferencia significativa en el éxito de los proyectos de inyección de vapor.



En contraste con los fabricantes convencionales de generadores de vapor, NAKASAWA comprende la complejidad de los yacimientos de petróleo pesado. Su equipo de especialistas en ingeniería de yacimientos no solo diseña y fabrica equipos de generación de vapor, sino que también despliega expertos que pueden desarrollar planes de explotación térmica y tomar decisiones en tiempo real durante las

operaciones de inyección a vapor. Este nivel de involucramiento asegura una adaptabilidad dinámica a los desafíos cambiantes que pueden surgir al momento de inyectar vapor o al estudiar los prospecto a inyectar, desde la variabilidad en la permeabilidad, presiones, viscosidad, tipo de completaciones.

NAKASAWA es su compromiso inquebrantable con la excelencia en ingeniería de yacimientos. Al integrar esta perspectiva única en sus servicios, la empresa no solo provee un servicio de generación convencional, sino una solución completa que aborda las complejidades específicas de la inyección de vapor en yacimientos de petróleo pesado. Este enfoque diferenciado es la clave de su éxito y la razón por la cual NAKASAWA se sitúa en la vanguardia de la innovación en procesos EOR.



### VENTAJAS DE LAS SOLUCIONES INTEGRALES

- 1. Optimización del Rendimiento del Yacimiento:** Un análisis completo de yacimiento permite entender mejor la geología y las propiedades de la roca y los fluidos, la permeabilidad, la presión y otras variables, lo que conduce a una optimización más precisa de la inyección de vapor. Esto maximiza la eficiencia y la producción del yacimiento.
- 2. Toma de Decisiones en Tiempo Real:** La presencia de especialistas en ingeniería de yacimientos capacitados permite tomar decisiones en tiempo real durante las operaciones de inyección de vapor. Esto es crucial para adaptarse a condiciones cambiantes y garantizar el éxito continuo del proyecto. Estos ingenieros de Yacimiento son el soporte para los ingenieros de operación.
- 3. Reducción de Riesgos:** El conocimiento detallado de las variables del yacimiento reduce los riesgos operativos. Al abordar factores como la variabilidad en la permeabilidad dentro el mismo yacimiento u otras característica, la empresa puede anticipar desafíos y mitigar posibles problemas antes de que afecten significativamente la operación y analizando cada caso por separado.
- 4. Eficiencia en la Planificación de Proyectos:** Contar con un análisis exhaustivo del yacimiento facilita la planificación de proyectos a largo plazo. La empresa puede desarrollar estrategias más efectivas y sostenibles, adaptándose a las características específicas del yacimiento.